

POHODNIŠKE POTI

SLOVENSKA PLANINSKA POT

Kontakt: Katarina Kotnik
Telefon: +386 (0) 1 320 94 61
Spletna stran: <https://www.slovenska-planinska-pot.si/>
Email naslov: poti@pzs.si



ČEZ POHORJE NA KOROŠKO

Naslov: TIC Maribor
Partizanska cesta 6a, 2000 Maribor
Telefon: +386 (0) 2 234 66 11
Spletna stran: <https://www.visitmaribor.si/si/kaj-poceti/poti/2324->
Email naslov: tic@maribor.si



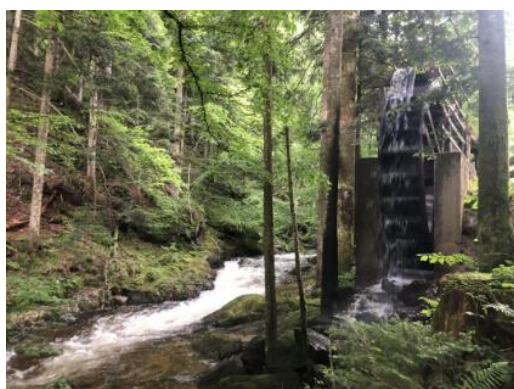
VINO TOUR

Naslov: TIC Maribor
Partizanska cesta 6a, 2000 Maribor
Telefon: +386 (0) 41 938 800
Spletna stran: <https://www.vinotour.si>
Email naslov: tic@maribor.si



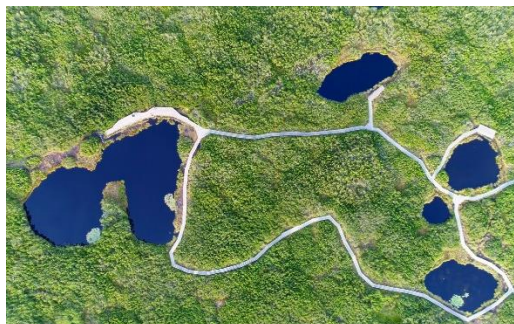
POT OB PRAVLJIČNI LOBNICI

Kontakt: TIC Maribor
Partizanska cesta 6a, 2000 Maribor
Telefon: +386 (0) 2 234 66 11
Spletna stran: <https://www.visitmaribor.si/si/kaj-poceti/poti/2536->
Email naslov: tic@maribor.si



POT NA LOVRENŠKA JEZERA

Naslov: TIC Maribor
Partizanska cesta 6a, 2000 Maribor
Telefon: +386 (0) 2 234 66 11
Spletna stran: [https://www.visitmaribor.si/si/kaj-poceti/poti/2538-](https://www.visitmaribor.si/si/kaj-poceti/poti/2538-tic@maribor.si)
Email naslov: tic@maribor.si



POT NA ČRNO JEZERO

Naslov: TIC Maribor
Partizanska cesta 6a, 2000 Maribor
Telefon: +386 (0) 2 234 66 11
Spletna stran: [https://www.visitmaribor.si/si/kaj-poceti/poti/2539-](https://www.visitmaribor.si/si/kaj-poceti/poti/2539-tic@maribor.si)
Email naslov: tic@maribor.si



BISTRŠKI VINTGAR

Kontakt: TIC Maribor
Partizanska cesta 6a, 2000 Maribor
Telefon: +386 (0) 2 234 66 11
Spletna stran: [https://www.visitmaribor.si/si/kaj-poceti/znamenitosti/5230-](https://www.visitmaribor.si/si/kaj-poceti/znamenitosti/5230-tic@maribor.si)
Email naslov: tic@maribor.si



OPLOTNIŠKI VINTGAR

Naslov: TIC Maribor
Partizanska cesta 6a, 2000 Maribor
Telefon: +386 (0) 2 234 66 11
Spletna stran: [https://www.visitmaribor.si/si/kaj-poceti/poti/2560-](https://www.visitmaribor.si/si/kaj-poceti/poti/2560-tic@maribor.si)
Email naslov: tic@maribor.si



MARIBORSKI POGLEDI

Naslov: TIC Maribor
Partizanska cesta 6a, 2000 Maribor
Telefon: +386 (0) 2 234 66 11
Spletna stran: <https://www.visitmaribor.si/si/kaj-poceti/poti/11802-tic@maribor.si>
Email naslov: tic@maribor.si



NARAVOSLOVNA POT PIRAMIDA-KALVARIJA

Naslov: Podravsko gozdarsko društvo OE Maribor
Tyrševa ulica 15, 2000 Maribor
Telefon: +386 (0) 2 234 16 15
Spletna stran: <https://www.visitmaribor.si/si/kaj-poceti/poti/11942-oemaribor@zgs.si>
Email naslov: oemaribor@zgs.si



POT PO POKOPALIŠČU POBREŽJE

Kontakt: TIC Maribor
Partizanska cesta 6a, 2000 Maribor
Telefon: +386 (0) 2 234 66 11
Spletna stran: <https://www.visitmaribor.si/si/kaj-poceti/poti/5236-tic@maribor.si>
Email naslov: tic@maribor.si



GEOCACHING ALI GEOLOV

Naslov: TIC Maribor
Partizanska cesta 6a, 2000 Maribor
Telefon: +386 (0) 2 234 66 11
Spletna stran: <https://www.visitmaribor.si/si/kaj-poceti/poti/5235-tic@maribor.si>
Email naslov: tic@maribor.si



NAJEM POHODNIŠKIH VODNIKOV

KULINARIČNI POHOD PO POHORJU

Naslov:	Zavod za turizem Maribor, Tkalski prehod 4, 2000 Maribor
Telefon:	+386 (0) 2 234 66 00
Spletna stran:	https://www.visitmaribor.si/si/kaj-poceti/dozivetja/11446-
Email naslov:	Bernarda.karo@maribor.si
Delovni čas:	Ponedeljek 08:00–16:00 Torek 08:00–16:00 Sreda 08:00–17:00 Četrtek 08:00–16:00 Petek 08:00–15:00 Sobota Zaprto Nedelja Zaprto



Kulinarični pohod traja od 6-7 ur. Število oseb za realizacijo je med 8 in 30 oseb. Cena je od 24,00€ na osebo.

V ceno je vključeno: vodenje, degustacijske porcije pohorskega piskra, jedi z gobicami, pohorske bunke, divjačinske salame in pohorske omlete.

V ceno ni vključeno: Pohorska vzpenjača, prevoz na Pohorje, pijača ob degustacijah, drugi osebni stroški.

TURISTIČNO INFORMACIJSKI CENTER

Naslov:	Partizanska cesta 6a, 2000 Maribor
Telefon:	+386 (0) 234 66 11, +386 (0) 31 327 775
Spletna stran:	https://www.visitmaribor.si/si/
Email naslov:	tic@maribor.si
Delovni čas:	Ponedeljek 8:00–16:00 Torek 8:00–16:00 Sreda 8:00–16:00 Četrtek 8:00–16:00 Petek 8:00–16:00 Sobota Zaprto Nedelja Zaprto



PLANINSKA DRUŠTVA

PLANINSKO DRUŠTVO MARIBOR MATICA

Naslov: Jurčičeva ulica 8, 2000 Maribor
Telefon: +386 (0) 51 338 523
Spletna stran: <http://www.kozjak.org>
Email naslov: info@kozjak.org

Delovni čas:

Ponedeljek	15:00–18:00
Torek	Zaprto
Sreda	15:00–18:00
Četrtek	Zaprto
Petek	10:00–12:00
Sobota	Zaprto
Nedelja	Zaprto



AKADEMSKO PLANINSKO DRUŠTVO KOZJAK MARIBOR

Naslov: Koroška cesta 18, 2000 Maribor
Telefon: +386 (0) 30 686 760
Spletna stran: <http://www.kozjak.org>
Email naslov: info@kozjak.org

Delovni čas:

Ponedeljek	Zaprto
Torek	Zaprto
Sreda	Zaprto
Četrtek	19:00–21:30
Petek	Zaprto
Sobota	Zaprto
Nedelja	Zaprto



PLANINSKO DRUŠTVO DRAVA MARIBOR

Naslov: Kurilniška ulica 8, 2000 Maribor
Telefon: +386 (0) 31 804 937, +386 (0) 31 244 280
Spletna stran: <http://www.planinskodrustvodrava.si>
Email naslov: pddravamaribor@pzs.si, simona.bojanovic@bosima.si

Delovni čas:

Ponedeljek	Zaprto
Torek	18:00–19:00
Sreda	Zaprto
Četrtek	Zaprto
Petek	Zaprto
Sobota	Zaprto
Nedelja	Zaprto



PLANINSKE KOČE

KOČA NA ŽAVCARJEVEM VRHU (863 m)

Naslov: Zgornji Slemen 27a, 2354 Brestrnica
Telefon: +386 (0) 41 749 985
Spletna stran: <https://www.pzs.si/koce.php?pid=119>
Email naslov: andrej.krstinc@gmail.com



MARIBORSKA KOČA (1068 m)

Naslov: Slivniško Pohorje 24, 2208 Pohorje
Telefon: +386 (0) 2 603 27 31
+386 (0) 41 760 471
Spletna stran: <https://www.pzs.si/koce.php?pid=112>
Email naslov: dajci7@gmail.com



RUŠKA KOČA (1250 m)

Naslov: Frajnhajm 64, 2208 Pohorje
Telefon: +386 (0) 2 603 50 46
+386 (0) 41 666 552
Spletna stran: <https://www.pzs.si/koce.php?pid=113>
Email naslov: milan.klancnik@siol.net



SEZNAM PLANINSKIH KOČ

Legenda:

OS – koča je stalno odprta;

OPSNP – koča je odprta ob petkih, sobotah, nedeljah in praznikih;

OSNP – koča je odprta ob sobotah, nedeljah in praznikih;

ONP – koča je odprta ob nedeljah in praznikih;

ON – koča je odprta ob nedeljah.

POSTOJANKA	Delovni čas	Telefon	Splet
Aljažev dom v Vratih, 1015 m	ZAPRTO	+386 (0) 51 665 738	https://www.pzs.si/koce.php?pid=21
Andrejev dom na Slemenu, 1096 m	OSNP	+386 (0) 31 766 704	https://www.pzs.si/koce.php?pid=99
Bivak Hlek, 1225 m	OS	+386 (0) 51 688 684	https://www.pzs.si/koce.php?pid=62
Bivak I v Veliki Dnini, 2180 m	OS		https://www.pzs.si/koce.php?pid=55
Bivak II na Jezerih, 2118 m	OS		https://www.pzs.si/koce.php?pid=56
Bivak III za Akom, 1340 m	OS		https://www.pzs.si/koce.php?pid=57
Bivak IV na Rušju, 1980 m	OS		https://www.pzs.si/koce.php?pid=58
Bivak na Črniku nad Drežnico, 1160 m	OS	+386 (0) 51 688 684	https://www.pzs.si/koce.php?pid=61
Bivak na Gozdniku, 1090 m	OS	+386 (0) 3 571 87 72	https://www.pzs.si/koce.php?pid=189
Bivak na Kamniku, 856 m	OS	+386 (0) 3 571 87 72	https://www.pzs.si/koce.php?pid=188
Bivak na prevalu Globoko, 1828 m	OS		https://www.pzs.si/koce.php?pid=354
Bivak Pavla Kemperla, 2104 m	OS	+386 (0) 1 839 13 45	https://www.pzs.si/koce.php?pid=110
Bivak pod Luknjo, 1430 m	OS		https://www.pzs.si/koce.php?pid=59
Bivak pod Muzcem, 1550 m	OS	+386 (0) 31 792 375	https://www.pzs.si/koce.php?pid=353
Bivak pod Skuto na Malih podih, 2045 m	OS	+386 (0) 1 438 19 11	https://www.pzs.si/koce.php?pid=108
Bivak pod Špikom, 1424 m	OS	+386 (0) 40 515 471	https://www.pzs.si/koce.php?pid=60
Bivak v Kočni, 1952 m	OS		https://www.pzs.si/koce.php?pid=107

Bivak v Storžiču, 1695 m	OS	+386 (0) 31 677 903	https://www.pzs.si/koce.php?pid=111
Blažev bivak na Golavi, 833 m	OS		https://www.pzs.si/koce.php?pid=214
Blejska koča na Lipanci, 1630 m	OPSNP	+386 (0) 51 621 021	https://www.pzs.si/koce.php?pid=26
Bregarjevo zavetišče na planini Viševnik, 1620 m	ZAPRTO	+386 (0) 31 270 884	https://www.pzs.si/koce.php?pid=216
Cojzova koča na Kokrskem sedlu, 1793 m	ZAPRTO	+386 (0) 8 161 51 15	https://www.pzs.si/koce.php?pid=84
Češka koča na Spodnjih Ravneh, 1542 m	ZAPRTO	+386 (0) 40 283 300	https://www.pzs.si/koce.php?pid=83
Črnuški dom na Mali planini, 1526 m	OS	+386 (0) 40 728 287	https://www.pzs.si/koce.php?pid=192
Dom dr. Franca Goloba na Čemšeniški planini, 1120 m	OSNP	+386 (0) 31 530 140	https://www.pzs.si/koce.php?pid=145
Dom dr. Klementa Juga v Lepeni, 700 m	ZAPRTO	+386 (0) 5 996 95 04	https://www.pzs.si/koce.php?pid=40
Dom na Kofcah, 1488 m	OSNP	+386 (0) 41 234 638, +386 (0) 40 634 144	https://www.pzs.si/koce.php?pid=70
Dom na Komni, 1520 m	ZAPRTO	+386 (0) 40 620 784	https://www.pzs.si/koce.php?pid=37
Dom na Lubniku, 1025 m	ZAPRTO	+386 (0) 31 655 556, +386 (0) 70 738 130	https://www.pzs.si/koce.php?pid=52
Dom na Menini planini, 1453 m	OSNP	+386 (0) 51 341 733	https://www.pzs.si/koce.php?pid=199
Dom na Paškem Kozjaku, 960 m	ZAPRTO		https://www.pzs.si/koce.php?pid=123
Dom na Peci, 1665 m	OSNP	+386 (0) 41 976 135	https://www.pzs.si/koce.php?pid=97
Dom na Smrekovcu, 1377 m	OSNP	+386 (0) 41 785 698	https://www.pzs.si/koce.php?pid=132
Dom na Šmohorju, 784 m	OSNP	+386 (0) 3 573 32 70	https://www.pzs.si/koce.php?pid=74
Dom na Uršlji gori, 1680 m	OCN	+386 (0) 41 685 555	https://www.pzs.si/koce.php?pid=8
Dom Petra Skalarja na Kaninu, 2260 m	ZAPRTO		https://www.pzs.si/koce.php?pid=32
Dom Planika pod Triglavom, 2401 m	ZAPRTO	+386 (0) 51 614 773	https://www.pzs.si/koce.php?pid=215
Dom planincev na Farbanci, 702 m	OSNP	+386 (0) 41 793 683	https://www.pzs.si/koce.php?pid=92
Dom planincev v Logarski dolini, 837 m	OS	+386 (0) 41 380 441	https://www.pzs.si/koce.php?pid=92
Dom pod Storžičem, 1123 m	OPSNP	+386 (0) 4 594 50 50	https://www.pzs.si/koce.php?pid=77

Dom pri izviru Završnice, 1425 m	ZAPRTO	+386 (0) 30 274 262	https://www.pzs.si/koce.php?pid=68
Dom Pristava v Javorniškem Rovtu, 975 m	OS	+386 (0) 31 322 856	https://www.pzs.si/koce.php?pid=64
Dom v Kamniški Bistrici, 600 m	ZAPRTO	+386 (0) 40 620 787	https://www.pzs.si/koce.php?pid=87
Dom Valentina Staniča pod Triglavom, 2332 m	ZAPRTO	+386 (0) 4 828 03 00	https://www.pzs.si/koce.php?pid=23
Dom Zorka Jelinčiča na Črni prsti, 1835 m	ZAPRTO	+386 (0) 31 260 400	https://www.pzs.si/koce.php?pid=45
Domžalski dom na Mali planini, 1534 m	OSNP	+386 (0) 51 665 665	https://www.pzs.si/koce.php?pid=88
Dragov dom na Homu, 605 m	ZAPRTO	+386 (0) 41 239 983	https://www.pzs.si/koce.php?pid=185
Erjavčeva koča na Vršiču, 1525 m	OS	+386 (0) 51 399 226	https://www.pzs.si/koce.php?pid=16
Frischaufov dom na Okrešlju, 1396 m	ZAPRTO	+386 (0) 41 380 177	https://www.pzs.si/koce.php?pid=91
Furlanovo zavetišče pri Abramcu, 900 m	OS	+386 (0) 51 662 002	https://www.pzs.si/koce.php?pid=162
Gomiščkovo zavetišče na Krnu, 2182 m	ZAPRTO	+386 (0) 5 997 45 24	https://www.pzs.si/koce.php?pid=41
Grmovškov dom pod Veliko Kopo, 1377 m	OSNP	+386 (0) 31 680 547	https://www.pzs.si/koce.php?pid=115
Iztokova koča pod Golaki, 1260 m	OSNP	+386 (0) 31 594 420 +386 (0) 41 754 640	https://www.pzs.si/koce.php?pid=158
Jurkova koča na Lisci, 927 m	ZAPRTO	+386 (0) 41 481 697	https://www.pzs.si/koce.php?pid=128
Kamniška koča na Kamniškem sedlu, 1864 m	OSNP	+386 (0) 8 161 49 89	https://www.pzs.si/koce.php?pid=86
Kocbekov dom na Korošici, 1808 m	ZAPRTO	+386 (0) 31 724 464	https://www.pzs.si/koce.php?pid=90
Koča Antona Bavčerja na Čavnu, 1242 m	OCN	+386 (0) 68 681 406	https://www.pzs.si/koce.php?pid=159
Koča Draga Karolina na Velikem Snežniku, 1790 m	ZAPRTO	+386 (0) 41 234 373	https://www.pzs.si/koce.php?pid=168
Koča Edmunda Čibeja v Tihi dolini, 950 m	OPSNP	+386 (0) 41 617 866	https://www.pzs.si/koce.php?pid=349
Koča Mladika na Pečni rebri, 733 m	OSNP	+386 (0) 40 233 700	https://www.pzs.si/koce.php?pid=164
Koča na Blegošu, 1391 m	ZAPRTO	+386 (0) 51 614 587	https://www.pzs.si/koce.php?pid=51
Koča na Bohorju, 896 m	OS	+386 (0) 51 309 810	https://www.pzs.si/koce.php?pid=126
Koča na Dobrči, 1478 m	OSNP	+386 (0) 30 911 052	https://www.pzs.si/koce.php?pid=76
Koča na Doliču, 2151 m	ZAPRTO	+386 (0) 51 614 780	https://www.pzs.si/koce.php?pid=33

Koča na Golici, 1582 m	ZAPRTO	+386 (0) 41 735 911	https://www.pzs.si/koce.php?pid=63
Koča na Gozdu, 1226 m	OPSNP	+386 (0) 41 682 704	https://www.pzs.si/koce.php?pid=13
Koča na Hleviški planini, 818 m	OPSNP	+386 (0) 51 644 405	https://www.pzs.si/koce.php?pid=161
Koča na Klemenči jami pod Ojstrico, 1208 m	OSNP	+386 (0) 41 276 254	https://www.pzs.si/koce.php?pid=93
Koča na Kokoši, 674 m	OPSNP	+386 (0) 31 391 742	https://www.pzs.si/koce.php?pid=175
Koča na Kopitniku, 865 m	OSNP	+386 (0) 31 268 971	https://www.pzs.si/koce.php?pid=133
Koča na Kriški gori, 1471 m	ZAPRTO	+386 (0) 40 666 074	https://www.pzs.si/koce.php?pid=79
Koča na Ljubelju, 1369 m	OS	+386 (0) 41 603 269	https://www.pzs.si/koce.php?pid=209
Koča na Loki pod Raduho, 1534 m	OSNP	+386 (0) 41 968 022	https://www.pzs.si/koce.php?pid=94
Koča na Mangrtskem sedlu, 1906 m	ZAPRTO	+386 (0) 51 630 863	https://www.pzs.si/koce.php?pid=9
Koča na Naravskih ledinah, 1072 m	ZAPRTO	+386 (0) 41 563 174 +386 (0) 31 441 982	https://www.pzs.si/koce.php?pid=73
Koča na Pesku, 1386 m	ZAPRTO	+386 (0) 3 757 71 67 +386 (0) 3 757 71 00	https://www.pzs.si/koce.php?pid=348
Koča na Pikovem, 992 m	OPSNP	+386 (0) 41 483 701	https://www.pzs.si/koce.php?pid=72
Koča na planini Kuhinja, 1002 m	ZAPRTO	+386 (0) 51 688 684	https://www.pzs.si/koce.php?pid=42
Koča na Planini nad Vrhniko, 733 m	ZAPRTO	+386 (0) 40 848 442	https://www.pzs.si/koce.php?pid=167
Koča na Planini pri Jezeru, 1453 m	ZAPRTO	+386 (0) 51 632 738	https://www.pzs.si/koce.php?pid=30
Koča na planini Razor, 1315 m	OSNP	+386 (0) 5 828 07 07	https://www.pzs.si/koce.php?pid=43
Koča na planini Stador, 1050 m	ZAPRTO	+386 (0) 31 411 373	https://www.pzs.si/koce.php?pid=340
Koča na Poreznu, 1585 m	ZAPRTO	+386 (0) 41 221 795	https://www.pzs.si/koce.php?pid=47
Koča na Tomažu, 444 m	ON	+386 (0) 31 691 022	https://www.pzs.si/koce.php?pid=343
Koča na Travniku, 1548 m	ZAPRTO	+386 (0) 41 783 561	https://www.pzs.si/koce.php?pid=96
Koča na Žavcarjevem vrhu, 863 m	OSNP	+386 (0) 41 749 985	https://www.pzs.si/koce.php?pid=119
Koča Planinc, 1010 m	OSNP	+386 (0) 41 410 999	https://www.pzs.si/koce.php?pid=201
Koča pod Bogatinom, 1513 m	ZAPRTO	+386 (0) 4 828 03 05	https://www.pzs.si/koce.php?pid=197

Koča pod Kremžarjevim vrhom, 1102 m	ZAPRTO	+386 (0) 40 858 347 +386 (0) 41 828 010	https://www.pzs.si/koce.php?pid=118
Koča pri izviru Soče, 886 m	ZAPRTO	+386 (0) 41 603 190	https://www.pzs.si/koce.php?pid=19
Koča pri Jelenovem studencu, 850 m	OPSNP	+386 (0) 41 521 001	https://www.pzs.si/koce.php?pid=152
Koča pri Savici, 653 m	ZAPRTO	+386 (0) 40 695 787	https://www.pzs.si/koce.php?pid=36
Koča pri Triglavskih jezerih, 1685 m	ZAPRTO	+386 (0) 40 620 783	https://www.pzs.si/koce.php?pid=35
Koča v Grohotu pod Raduho, 1460 m	ZAPRTO	+386 (0) 41 417 951	https://www.pzs.si/koce.php?pid=95
Koča v Krnici, 1113 m	OPSNP	+386 (0) 40 457 948 +386 (0) 41 783 007	https://www.pzs.si/koce.php?pid=15
Kosijev dom na Vogarju, 1054 m	OSNP	+386 (0) 51 613 367	https://www.pzs.si/koce.php?pid=29
Kovinarska koča v Krmi, 870 m	ZAPRTO	+386 (0) 4 828 03 02	https://www.pzs.si/koce.php?pid=25
Kranjska koča na Ledinah, 1700 m	ZAPRTO	+386 (0) 31 309 600	https://www.pzs.si/koce.php?pid=81
Krekova koča na Ratitovcu, 1642 m	OSNP	+386 (0) 31 669 944	https://www.pzs.si/koce.php?pid=200
Lavričeva koča na Gradišču, 510 m	OS	+386 (0) 41 456 914	https://www.pzs.si/koce.php?pid=154
Mariborska koča, 1068 m	OS	+386 (0) 41 760 471	https://www.pzs.si/koce.php?pid=112
Mengeška koča na Gobavici, 434 m	OS	+386 (0) 41 774 861	https://www.pzs.si/koce.php?pid=105
Mihelčičev dom na Govejku, 727 m	OSP	+386 (0) 70 852 613	https://www.pzs.si/koce.php?pid=53
Mihov dom na Vršiču, 1085 m	OCN	+386 (0) 40 618 756	https://www.pzs.si/koce.php?pid=12
Mozirska koča na Golteh, 1356 m	ZAPRTO	+386 (0) 70 858 744	https://www.pzs.si/koce.php?pid=98
Orožnova koča na planini Za Liscem pod Črno prstjo, 1346 m	OCN	+386 (0) 41 645 118	https://www.pzs.si/koce.php?pid=202
Pečovniška koča na Grmadi pri Celju, 620 m	OSNP	+386 (0) 41 697 346	https://www.pzs.si/koce.php?pid=203
Pirnatova koča na Javorniku, 1156 m	OSNP	+386 (0) 70 722 174, +386 (0) 41 403 224 +386 (0) 41 288 035	https://www.pzs.si/koce.php?pid=160
Planinska koča Merjasec na Voglu, 1535 m	OS	+386 (0) 51 644 316	https://www.pzs.si/koce.php?pid=213
Planinska koča Mrzlk, 971 m	ZAPRTO	+386 (0) 41 218 723	https://www.pzs.si/koce.php?pid=352
Planinska koča na Ermanovcu, 968 m	OSNP	+386 (0) 51 256 881	https://www.pzs.si/koce.php?pid=49

Planinska koča na Kamen Vrhu, 783 m	ON	+386 (0) 51 478 377	https://www.pzs.si/koce.php?pid=155
Planinska koča na Kozleku, 997 m	ONP	+386 (0) 51 336 915	https://www.pzs.si/koce.php?pid=172
Planinska koča na Krimu, 1107 m	OSP	+386 (0) 31 691 891	https://www.pzs.si/koce.php?pid=176
Planinska koča na Sv. Jakobu, 961 m	OSP	+386 (0) 40 889 466	https://www.pzs.si/koce.php?pid=82
Planinska koča na Uskovnici, 1154 m	ZAPRTO	+386 (0) 31 341 814	https://www.pzs.si/koce.php?pid=195
Planinska koča na Vojah, 690 m	ZAPRTO	+386 (0) 41 234 625	https://www.pzs.si/koce.php?pid=194
Planinska koča na Vrhu Sv. Treh Kraljev, 823 m	OPSNP	+386 (0) 41 654 984	https://www.pzs.si/koce.php?pid=166
Planinska koča Pesnik, 1101 m	ZAPRTO	+386 (0) 70 820 288	https://www.pzs.si/koce.php?pid=117
Planinska koča pri Sv. Ani na Mali gori, 910 m	OSNP	+386 (0) 41 368 252	https://www.pzs.si/koce.php?pid=153
Planinska koča Velikonočnica, 550 m	ONP	+386 (0) 40 608 474	https://www.pzs.si/koce.php?pid=344
Planinski dom Čemšenik, 840 m	OSNP	+386 (0) 41 231 257	https://www.pzs.si/koce.php?pid=351
Planinski dom I. štajerskega bataljona na Čreti, 966 m	OPSNP	+386 (0) 31 394 020	https://www.pzs.si/koce.php?pid=101
Planinski dom Košenjak, 1169 m	OPSNP	+386 (0) 41 222 360	https://www.pzs.si/koce.php?pid=122
Planinski dom Milana Šinkovca, 335 m	OS	+386 (0) 41 719 499	https://www.pzs.si/koce.php?pid=342
Planinski dom na Boču, 658 m	OSP	+386 (0) 31 651 163	https://www.pzs.si/koce.php?pid=124
Planinski dom na Brnici, 457 m	OSP	+386 (0) 41 715 718	https://www.pzs.si/koce.php?pid=141
Planinski dom na Bukovici, 568 m	OSNP	+386 (0) 41 223 735	https://www.pzs.si/koce.php?pid=138
Planinski dom na Gori - Šentjungert, 565 m	ONP	+386 (0) 3 572 84 02	https://www.pzs.si/koce.php?pid=341
Planinski dom na Gori Oljki, 725 m	OSP	+386 (0) 31 756 797	https://www.pzs.si/koce.php?pid=102
Planinski dom na Gospincu, 1491 m	OSNP	+386 (0) 41 965 447	https://www.pzs.si/koce.php?pid=85
Planinski dom na Jančah, 792 m	OS	+386 (0) 59 923 746	https://www.pzs.si/koce.php?pid=147
Planinski dom na Kališču, 1534 m	OSNP	+386 (0) 41 614 586	https://www.pzs.si/koce.php?pid=80
Planinski dom na Kalu, 946 m	OSP	+386 (0) 68 620 488	https://www.pzs.si/koce.php?pid=136
Planinski dom na Kamnem griču, 1016 m	OSNP	+386 (0) 41 393 643	https://www.pzs.si/koce.php?pid=346

Planinski dom na Kumu, 1211 m	OSP	+386 (0) 31 608 408	https://www.pzs.si/koce.php?pid=135
Planinski dom na Mirni gori, 1000 m	ZAPRTO	+386 (0) 40 717 629	https://www.pzs.si/koce.php?pid=151
Planinski dom na Mrzlici, 1093 m	OSP	+386 (0) 70 684 116 +386 (0) 31 827 352	https://www.pzs.si/koce.php?pid=137
Planinski dom na Resevni, 636 m	OS	+386 (0) 3 574 05 63	https://www.pzs.si/koce.php?pid=130
Planinski dom na Sviščakih, 1242 m	OS	+386 (0) 51 219 799	https://www.pzs.si/koce.php?pid=171
Planinski dom na Uštah - Žerenku, 658 m	OS	+386 (0) 31 730 649	https://www.pzs.si/koce.php?pid=345
Planinski dom na Zasavski sveti gori, 846 m	OSP	+386 (0) 31 756 046	https://www.pzs.si/koce.php?pid=144
Planinski dom na Zelenici, 1536 m	OSNP	+386 (0) 40 627 808	https://www.pzs.si/koce.php?pid=69
Planinski dom obrtnikov, 690 m	ZAPRTO	+386 (0) 31 651 642	https://www.pzs.si/koce.php?pid=121
Planinski dom Petrovo Brdo, 804 m	OSNP	+386 (0) 41 320 966	https://www.pzs.si/koce.php?pid=180
Planinski dom pod Donačko goro - Rudijev dom, 589 m	ZAPRTO	+386 (0) 31 344 640	https://www.pzs.si/koce.php?pid=125
Planinski dom pod Ježo, 740 m	ZAPRTO	+386 (0) 51 320 284	https://www.pzs.si/koce.php?pid=347
Planinski dom pod Reško planino, 664 m	OSNP	+386 (0) 41 783 391	https://www.pzs.si/koce.php?pid=143
Planinski dom pri Gosposdični na Gorjancih, 828 m	OSNP	+386 (0) 41 682 469	https://www.pzs.si/koce.php?pid=150
Planinski dom pri Krnskih jezerih, 1385 m	ZAPRTO	+386 (0) 5 828 03 00	https://www.pzs.si/koce.php?pid=39
Planinski dom Rašiške čete na Rašici, 631 m	OS	+386 (0) 40 303 309	https://www.pzs.si/koce.php?pid=106
Planinski dom Tamar, 1108 m	OS	+386 (0) 41 378 077	https://www.pzs.si/koce.php?pid=11
Planinski dom v Gorah, 762 m	ZAPRTO	+386 (0) 40 648 100	https://www.pzs.si/koce.php?pid=134
Planinsko učno središče Bavšica, 713 m		+386 (0) 41 976 635	https://www.pzs.si/koce.php?pid=355
Planinsko zavetišče na Koradi, 803 m	OSNP	+386 (0) 41 352 584	https://www.pzs.si/koce.php?pid=156
Pogačnikov dom na Kriških podih, 2050 m	ZAPRTO	+386 (0) 4 828 13 00	https://www.pzs.si/koce.php?pid=20
Poštarski dom na Vršiču, 1688 m	ZAPRTO	+386 (0) 41 335 919	https://www.pzs.si/koce.php?pid=18
Poštarski dom pod Plešivcem, 805 m	OS	+386 (0) 31 799 358	https://www.pzs.si/koce.php?pid=75
Prešernova koča na Stolu, 2174 m	ZAPRTO	+386 (0) 4 8280 301	https://www.pzs.si/koce.php?pid=65

Ribniška koča na Pohorju, 1507 m	ZAPRTO	+386 (0) 70 820 288	https://www.pzs.si/koce.php?pid=207
Roblekov dom na Begunjščici, 1657 m	OSNP	+386 (0) 51 323 402	https://www.pzs.si/koce.php?pid=67
Ruška koča, 1250 m	OS	+386 (0) 41 666 552	https://www.pzs.si/koce.php?pid=113
Slavkov dom na Golem brdu, 396 m	OSP	+386 (0) 1 361 12 42	https://www.pzs.si/koce.php?pid=54
Stjenkova koča na Trstelju, 610 m	OSNP	+386 (0) 41 624 068	https://www.pzs.si/koce.php?pid=173
Šlajmerjev dom v Vratih, 1015 m	ZAPRTO	+386 (0) 51 665 738	https://www.pzs.si/koce.php?pid=22
Tičarjev dom na Vršiču, 1620 m	ZAPRTO	+386 (0) 51 634 571	https://www.pzs.si/koce.php?pid=17
Tončkov dom na Lisci, 927 m	OSP	+386 (0) 41 412 188	https://www.pzs.si/koce.php?pid=127
Triglavski dom na Kredarici, 2515 m	ZAPRTO	+386 (0) 40 620 781	https://www.pzs.si/koce.php?pid=24
Tumova koča na Slavniku, 1018 m	ZAPRTO	+386 (0) 31 668 688	https://www.pzs.si/koce.php?pid=174
Valvasorjev dom pod Stolom, 1181 m	OS	+386 (0) 51 328 648	https://www.pzs.si/koce.php?pid=66
Vodnikov dom na Velem polju, 1817 m	ZAPRTO	+386 (0) 4 828 03 04	https://www.pzs.si/koce.php?pid=196
Vojkova koča na Nanosu, 1240 m	OS	+386 (0) 40 802 112	https://www.pzs.si/koce.php?pid=163
Zajčeva koča, 742 m	ZAPRTO	+386 (0) 3 572 72 14	https://www.pzs.si/koce.php?pid=146
Zasavska koča na Prehodavcih, 2071 m	ZAPRTO	+386 (0) 51 614 781	https://www.pzs.si/koce.php?pid=34
Zavetišče gorske straže na Jelencih, 1185 m	OSNP	+386 (0) 41 451 684	https://www.pzs.si/koce.php?pid=50
Zavetišče pod Špičkom, 2064 m	ZAPRTO	+386 (0) 70 643 327	https://www.pzs.si/koce.php?pid=10
Zavetišče v Gozdu, 891 m	ZAPRTO	+386 (0) 40 668 485 +386 (0) 41 848 153	https://www.pzs.si/koce.php?pid=78
Zavetišče v Hudičevem borštu, 1328 m	OSNP	+386 (0) 41 884 183 +386 (0) 40 727 496	https://www.pzs.si/koce.php?pid=350
Zavetišče v Pečicah, 417 m	OS	+386 (0) 7 477 82 31	https://www.pzs.si/koce.php?pid=142

GOSTIŠČA PRIJAZNA POHODNIKOM

GOSTILNA ARZENŠKOV HRAM

Naslov: Gradiška 403, 2201 Zgornja Kungota
Telefon: +386 (0) 2 655 08 66
Spletna stran: <https://arzenskov-hram.com/>
Email naslov: arzenskov-hram.com
Delovni čas:

Ponedeljek	09:00–21:00
Torek	09:00–21:00
Sreda	09:00–21:00
Četrtek	09:00–21:00
Petek	09:00–21:00
Sobota	09:00–21:00
Nedelja	09:00–21:00



CANTANTE CAFE TABOR

Naslov: Ulica Pariške komune 37, 2000 Maribor
Telefon: +386 (0) 2 331 29 89
Spletna stran: <https://cantante.net/>
Email naslov: marko@cantante.net
Delovni čas:

Ponedeljek	09:00–23:00
Torek	09:00–23:00
Sreda	09:00–23:00
Četrtek	09:00–23:00
Petek	09:00–23:00
Sobota	12:00–21:00
Nedelja	12:00–21:00



GOSTILNA ŠIKER

Naslov: Močna 7, 2231 Pernica
Telefon: +386 (0) 2 720 69 21
Spletna stran: <http://www.siker.si/gostilna/>
Email naslov: gostilna@siker.si
Delovni čas:

Ponedeljek	Zaprto
Torek	Zaprto
Sreda	11:00–22:00
Četrtek	11:00–22:00
Petek	11:00–22:00
Sobota	11:00–22:00
Nedelja	11:00–20:00



HIŠA DENK

Naslov: Zgornja Kungota 11a, 2201 Zg. Kungota
Telefon: +386 (0) 2 656 35 51
Spletna stran: <https://www.hisadenk.si/>
Email naslov: info@hisadenk.si
Delovni čas:

Ponedeljek	15:00–22:00
Torek	Zaprto
Sreda	Zaprto
Četrtek	15:00–22:00
Petek	11:00–00:00
Sobota	11:00–00:00
Nedelja	11:00–22:00



GOSTIŠČE VRAČKO

Naslov: Grušena 1, 2201 Zgornja Kungota
Telefon: +386 (0) 2 656 43 11
Spletna stran: <https://www.vracko.si/>
Email naslov: gostisce@vracko.si
Delovni čas:

Ponedeljek	10:00–22:00
Torek	10:00–22:00
Sreda	10:00–22:00
Četrtek	10:00–22:00
Petek	10:00–22:00
Sobota	10:00–22:00
Nedelja	09:00–19:00



RESTAVRACIJA MAK

Naslov: Osojnikova 20, 2000 Maribor
Telefon: +386 (0) 2 620 00 53
Spletna stran: <http://www.restavracija-mak.si/>
Email naslov: info@restavracija-mak.si
Delovni čas:

Ponedeljek	Zaprto
Torek	12:00–15:00 / 18:00–21:30
Sreda	12:00–15:00 / 18:00–21:30
Četrtek	12:00–15:00 / 18:00–21:30
Petek	12:00–15:00 / 18:00–21:30
Sobota	12:00–15:00 / 18:00–21:30
Nedelja	Zaprto



JACK&JOE STEAK AND BURGER CLUB

Naslov: Ob bregu 20, 2000 Maribor

Telefon: +386 (0) 5 137 06 21

Spletna stran: <http://www.jackandjoe.si/>

Email naslov: steak@jackandjoe.si

Delovni čas:

Ponedeljek	10:00–23:00
Torek	10:00–23:00
Sreda	10:00–23:00
Četrtek	10:00–23:00
Petek	10:00–00:00
Sobota	10:00–00:00
Nedelja	11:00–22:00



LA CANTINA – POD POHORJEM

Naslov: Pohorska ulica 60, 2000 Maribor

Telefon: +386 (0) 2 614 56 14

Spletna stran: <http://www.la-cantina.si/>

Email naslov: info@la-cantina.si

Delovni čas:

Ponedeljek	11:00–22:00
Torek	11:00–22:00
Sreda	11:00–22:00
Četrtek	11:00–22:00
Petek	11:00–22:00
Sobota	11:00–22:00
Nedelja	11:00–22:00



BAŠČARŠIJA

Naslov: Poštna ulica 8, 2000 Maribor

Telefon: +386 (0) 2 250 63 59

Spletna stran: <http://www.bascarsija.si/>

Email naslov: Zekira.markovic@gmail.com

Delovni čas:

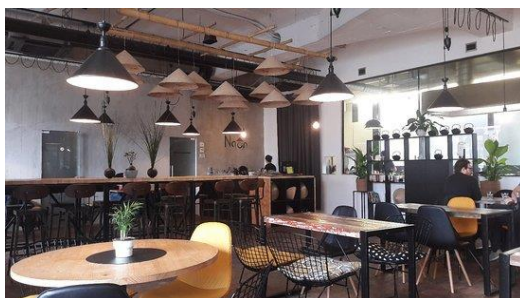
Ponedeljek	10:00–22:00
Torek	10:00–22:00
Sreda	10:00–22:00
Četrtek	10:00–22:00
Petek	10:00–22:00
Sobota	10:00–22:00
Nedelja	10:00–22:00



NGON, OKUS VIETNAMA

Naslov: Glavni trg 17b, 2000 Maribor
Telefon: +386 (0) 40 146 511
Spletna stran: <https://www.ngon.si/>
Email naslov: info@ngon.si
Delovni čas:

Ponedeljek	11:00–19:00
Torek	11:00–19:00
Sreda	11:00–19:00
Četrtek	11:00–19:00
Petek	11:00–19:00
Sobota	12:00–17:00
Nedelja	Zaprto



KULINARIČNI POHOD PO POHORJU

Naslov: Zavod za turizem Maribor,
Tkalski prehod 4, 2000 Maribor
Telefon: +386 (0) 2 234 66 00
Spletna stran: <https://www.visitmaribor.si/si/kaj-poceti/dozivetja/11446-bernarda.karo@maribor.si>
Email naslov: Bernarda.karo@maribor.si
Delovni čas:

Ponedeljek	08:00–16:00
Torek	08:00–16:00
Sreda	08:00–17:00
Četrtek	08:00–16:00
Petek	08:00–15:00
Sobota	Zaprto
Nedelja	Zaprto



Kulinarični pohod traja od 6-7 ur. Število oseb za realizacijo je med 8 in 30 oseb. Cena je od 24,00€ na osebo.

V ceno je vključeno: vodenje, degustacijske porcije pohorskega piskra, jedi z gobicami, pohorske bunke, divjačinske salame in pohorske omlete.

V ceno ni vključeno: Pohorska vzpenjača, prevoz na Pohorje, pijača ob degustacijah, drugi osebni stroški.

ŠPRTNE TRGOVINE

HERVIS SPORTS

Naslov: Pobreška cesta 18, 2000 Maribor
Telefon: +386 (0) 2 320 39 80
Spletna stran: <https://www.hervis.si>
Email naslov: tajnistvo@hervis.si
Delovni čas:

Ponedeljek	09:00–20:30
Torek	09:00–20:30
Sreda	09:00–20:30
Četrtek	09:00–20:30
Petek	09:00–20:30
Sobota	08:00–20:30
Nedelja	Zaprto



INTERSPORT

Naslov: Ulica Eve Lovše 1, 2000 Maribor
Telefon: +386 (0) 51 356 104
Spletna stran: <https://www.intersport.si>
Email naslov: spletnatrgovina@intersport.si
Delovni čas:

Ponedeljek	09:00–20:00
Torek	09:00–20:00
Sreda	09:00–20:00
Četrtek	09:00–20:00
Petek	09:00–20:00
Sobota	08:00–20:00
Nedelja	Zaprto



DECATHLON

Naslov: Tržaška cesta 14, 2000 Maribor
Telefon: +386 (0) 2 820 17 90
Spletna stran: <https://www.decathlon.si>
Email naslov: podpora.strankam@decathlon.com
Delovni čas:

Ponedeljek	09:00–20:00
Torek	09:00–20:00
Sreda	09:00–20:00
Četrtek	09:00–20:00
Petek	09:00–20:00
Sobota	08:00–20:00
Nedelja	Zaprto



DEN SPORTS – HIŠA KOLES

Naslov: Jezdarska ulica 1, 2000 Maribor
Telefon: +386 (0) 2 320 58 03
Spletna stran: <http://www.den.si>
Email naslov: den@den.si
Delovni čas:

Ponedeljek	10:00–19:00
Torek	10:00–19:00
Sreda	10:00–19:00
Četrtek	10:00–19:00
Petek	10:00–19:00
Sobota	09:00–12:00
Nedelja	Zaprto



PROTEINI.SI – TRGOVINA MARIBOR

Naslov: Ulica Eve Lovše 1, 2000 Maribor
Telefon: +386 (0) 40 248 248
Spletna stran: <https://www.proteini.si/sl/>
Email naslov: info@proteini.si
Delovni čas:

Ponedeljek	10:00–18:00
Torek	10:00–18:00
Sreda	10:00–18:00
Četrtek	10:00–18:00
Petek	10:00–18:00
Sobota	09:00–15:00
Nedelja	Zaprto



WELLNESS IN AKTIVNOSTI NA PROSTEM

MEDICINSKI IN WELLNESS CENTER FONTANA

Naslov: Koroška cesta 172, 2000 Maribor
Telefon: +386 (0) 2 234 41 47
Spletna stran: <https://www.fontana.si>
Email naslov: recepcija@fontana.si
Delovni čas:

Ponedeljek	09:00–21:00
Torek	09:00–21:00
Sreda	09:00–21:00
Četrtek	09:00–21:00
Petek	09:00–23:00
Sobota	09:00–21:00
Nedelja	09:00–21:00



KOPALIŠČE MARIBORSKI OTOK

Naslov: Na otok 40, 2351 Kamnica
Telefon: +386 (0) 51 310 604
Spletna stran: <https://www.sportni-objekti-maribor.si/objekti/kopalisce-mariborski-otok>
Email naslov: info@somb.si
Delovni čas:

Ponedeljek	09:00–20:00
Torek	09:00–20:00
Sreda	09:00–20:00
Četrtek	09:00–20:00
Petek	09:00–20:00
Sobota	09:00–20:00
Nedelja	09:00–20:00



KOPALIŠČE PRISTAN

Naslov: Koroška cesta 33, 2000 Maribor
Telefon: +386 (0) 2 229 47 30
Spletna stran: <https://www.sportni-objekti-maribor.si/objekti/kopalisce-pristan/>
Email naslov: podpora.strankam@decathlon.com
Delovni čas:

Ponedeljek	06:00–22:00
Torek	06:00–22:00
Sreda	06:00–22:00
Četrtek	06:00–22:00
Petek	06:00–22:00
Sobota	10:00–21:00
Nedelja	08:00–20:00



VITAL SPA LEŠNIK

Naslov: Dupleška cesta 49, 2000 Maribor
Telefon: +386 (0) 2 471 23 22
Spletna stran: <http://www.prilesniku.com/>
Email naslov: info@prilesniku.com
Delovni čas:

Ponedeljek	Zaprto
Torek	12:00–21:00
Sreda	12:00–21:00
Četrtek	12:00–21:00
Petek	12:00–21:00
Sobota	12:00–21:00
Nedelja	Zaprto



OAZA MIRU

Naslov: Skrita ulica 5, 2000 Maribor
Telefon: +386 (0) 40 122 299
Spletna stran: <https://www.oazamiru.si/>
Email naslov: Aurelius.doo@gmail.com
Delovni čas:

Ponedeljek	09:00–22:00
Torek	09:00–22:00
Sreda	09:00–22:00
Četrtek	09:00–22:00
Petek	09:00–22:00
Sobota	09:00–22:00
Nedelja	12:00–22:00



WAKEPARK DOOPEK

Naslov: Zgornji Duplek 33, 2241 Spodnji Duplek
Telefon: +386 (0) 40 700 989
Spletna stran: <http://dooplek.si/>
Email naslov: park@dooplek.si
Delovni čas:

Ponedeljek	14:00–20:00
Torek	14:00–20:00
Sreda	14:00–20:00
Četrtek	14:00–20:00
Petek	14:00–20:00
Sobota	10:00–20:00
Nedelja	10:00–20:00



BALVANSKI PLEZALNI CENTER KLAJMBER

Naslov: Valvasorjeva ulica 38, 2000 Maribor

Telefon: +386 (0) 3 143 47 77

Spletna stran: <https://www.klajmber.si/>

Email naslov: info@klajmber.si

Delovni čas:

Ponedeljek	17:00–21:30
Torek	17:00–21:30
Sreda	17:00–21:30
Četrtek	17:00–21:30
Petek	17:00–21:30
Sobota	Zaprto
Nedelja	Zaprto



PUSTOLOVSKI PARK BETNAVA

Naslov: Ljubljanska ulica 128, 2000 Maribor

Telefon: +386 (0) 40 181 372

Spletna stran: <http://www.pustolovski-park.si>

Email naslov: betnava@pustolovski-park.si

Delovni čas:

Maj	Pon-pet	15.00–19.00
	Sob-ned	10.00–19.00
Junij	Pon-pet	15.00–19.30
	Sob-ned	10.00–19.30
Julij, avgust		10:00–20:00
September	Pon-pet	15.00–19.00
	Sob-ned	10.00–19.00
Oktober		10:00–18:00

V slabem vremenu park ne obratuje.



MB SK8PARK

Naslov: Borštnikova ulica 21, 2000 Maribor

Telefon: /

Spletna stran: <https://www.visitmaribor.si/si/kaj-poceti/outdoor-ponudniki/12335->

Email naslov: info@spank.si

Delovni čas:

Ponedeljek	07:00–22:00
Torek	07:00–22:00
Sreda	07:00–22:00
Četrtek	07:00–22:00
Petek	07:00–22:00
Sobota	07:00–22:00
Nedelja	07:00–22:00



POHORJET

Naslov: Pohorska ulica 60, 2000 Maribor
Telefon: +386 (0) 31 708 460
Spletna stran: <http://www.enjoyment.si/pohorjet/>
Email naslov: info@enjoyment.si
Delovni čas:

Ponedeljek	16:00–19:00
Torek	16:00–19:00
Sreda	16:00–19:00
Četrtek	16:00–19:00
Petek	16:00–19:00
Sobota	11:00–19:00
Nedelja	11:00–19:00



FITNES FITINN

Naslov: Kolosej, Loška ulica 13, 2000 Maribor
Telefon: +386 (0) 59 343 230
Spletna stran: <https://fitinn.si/>
Email naslov: mb.maribox@fitinn.si
Delovni čas:

Ponedeljek	06:00–20:30
Torek	06:00–20:30
Sreda	06:00–20:30
Četrtek	06:00–20:30
Petek	06:00–20:30
Sobota	06:00–20:30
Nedelja	06:00–20:30

FITINN

POSTAJE V MARIBORU

ŽELEZNIŠKA POSTAJA MARIBOR

Naslov: Partizanska cesta 50, 2000 Maribor

Telefon: +386 (0) 2 292 55 03, 080 81 11

Spletna stran: <https://potniski.sz.si>

Email naslov: potnik.info@slo-zeleznice.si



GLAVNA AVTOBUSNA POSTAJA MARIBOR

Naslov: Mlinska ulica 1, 2000 Maribor

Telefon: 080 11 16

Spletna stran: <http://www.marprom.si/>

Email naslov: info@marprom.si



TAXI SLUŽBE

TAXI PLUS (24/7)

Naslov: Meljska cesta 62, 2000 Maribor
Telefon: 080 1112
Spletna stran: <https://taxi-plus.com/>
Email naslov: taxi.plus@siol.net



CAMMEO TAXI MARIBOR (24/7)

Naslov: Vodovodna ulica 30c, 2000 Maribor
Telefon: +386 (0) 2 707 12 12
Spletna stran: <https://cammeo.si/sl/mesta/maribor/>
Email naslov: info@cammeo.si



TAXI SIMBI (24/7)

Naslov: Kersnikova ulica 52, 3000 Celje
Telefon: +386 (0) 41 205 060
Spletna stran: <http://www.taxisimby.com/>
Email naslov:



ENODNEVNA POHODNIŠKA POT MED VINOGRADI

Pot se bo pričela po izvrstno prespani noči in dobrem zajtrku s svežimi žemljicami v najboljšem hostlu v Sloveniji, Hostlu Pekarna. Do hriba Piramida na severu Maribora se lahko odpravite s taksijem ali mestnim avtobusom številka 17. Na avtobus lahko vstopite na postaji UKC Maribor in odpeljal vas bo do OŠ bratov Polančičev. Za več informacij se obrnite na recepcijo, kjer vam bomo z veseljem pomagali.



Linija mestnega avtobusa številka 17. Postaja UKC Maribor–OŠ bratov Polančičev.

Od tam lahko prečkate mestni park in ob Treh ribnikih zavijete na hrib Piramida, od koder se vam odpre pogled na celoten Maribor. Na Piramidi se nahajajo ruševine nekdanjega mariborskega gradu in kapelica.



Trije ribniki v mestnem parku



Pogled s Piramide na Maribor

Od Piramide se boste odpravili do cerkve sv. Urbana, kjer se nahaja vinotoč Jošt na nadmorski višini 597 metrov. Tam lahko uživate ob prelepem pogledu na Maribor in se okrepčate z domačim vinom in kosilom. Med potjo se lahko ustavite v vinski kleti priznane znamke buteljčnih vin Rigo Vino (obisk je treba prehodno najaviti na številko +386 (0) 40 166 963), ki izhaja iz več stoletne družinske tradicije pridelovanja vina.



Cerkev sv. Urbana

VINOTOČ JOŠT

Naslov: Šober 8, 2351 Kamnica
Telefon: +386 (0) 2 523 10 01
Spletna stran:
E-mail: Milena.jost1@gmail.com
Delovni čas:

Ponedeljek	Zaprto
Torek	Zaprto
Sreda	Zaprto
Četrtek	Zaprto
Petek	15:00–24:00
Sobota	11:30–24:00
Nedelja	10:00–20:00



Na poti do župnijske cerkve sv. Križa pri Bresternici se lahko ustavite v še eni izvrstni vinski kleti družine Hlade. Za obisk se morate predhodno najaviti na številki +386 (0) 40 462 866.



Domačija in vinska klet Hlade



Župnijska cerkev sv. Križa

Na poti do slikovitega srca med vinogradi se lahko ustavite pri cerkvi sv. Jurija ob Pesnici in nato še pri propadajočem dvorcu Anin dvor. Od tam vas loči le še nekaj deset minut hoje do romantičnega srca med vinogradi.



Cerkev sv. Jurija ob Pesnici



Dvorec Anin dvor

Po sedmih urah in pol hoje (ustavljanje ni vključeno) boste končno prispeli do najznamenitejše in nadvse romantične atrakcije v Sloveniji, do srca med vinogradi. Ob pogledu na srce lahko uživate ob žlahtnih kapljicah rujnega vina. Na domačiji lahko večerjate in tudi prespite. Soba z zajtrkom vas bo stala le 35 € na noč.

TURISTIČNA KMETIJA DREISIEBNER

Naslov: Špičnik 1, 2201 Zgornja Kungota

+386 (0) 2 656 00 40

Telefon:

+386 (0) 31 268 114

Spletna stran: www.dreisiebner.si

E-mail: jdreisiebner@gmail.com

Delovni čas:

Ponedeljek	10:00–22:00
Torek	10:00–22:00
Sreda	10:00–22:00
Četrtek	10:00–22:00
Petek	10:00–22:00
Sobota	10:00–22:00
Nedelja	10:00–22:00



Srce med vinogradi

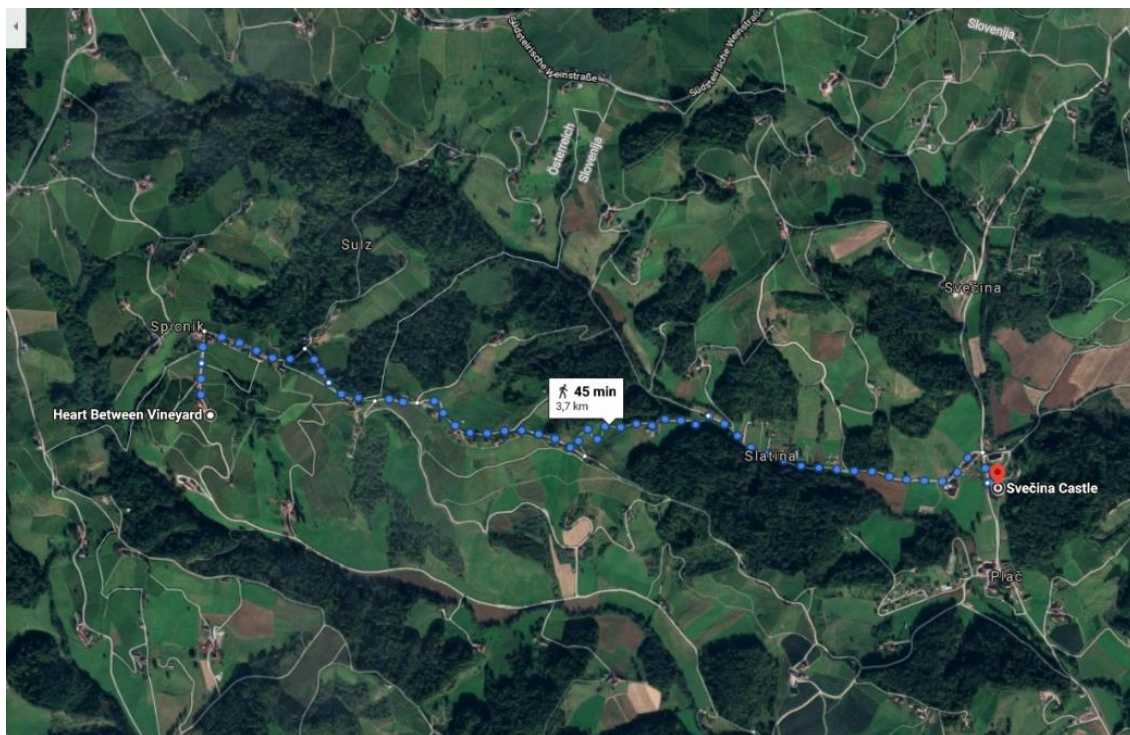
Nazaj v Maribor se lahko vrnete iz kraja Svečina z avtobusnim prevozom.

Za vozni red pokličite:

- MARPROM (avtobusni prevoznik): +386 (0) 59 180 482
- ARRIVA (avtobusni prevoznik): +386 (0) 2 2350 212

Pred odhodom si lahko ogledate še svečinski grad.

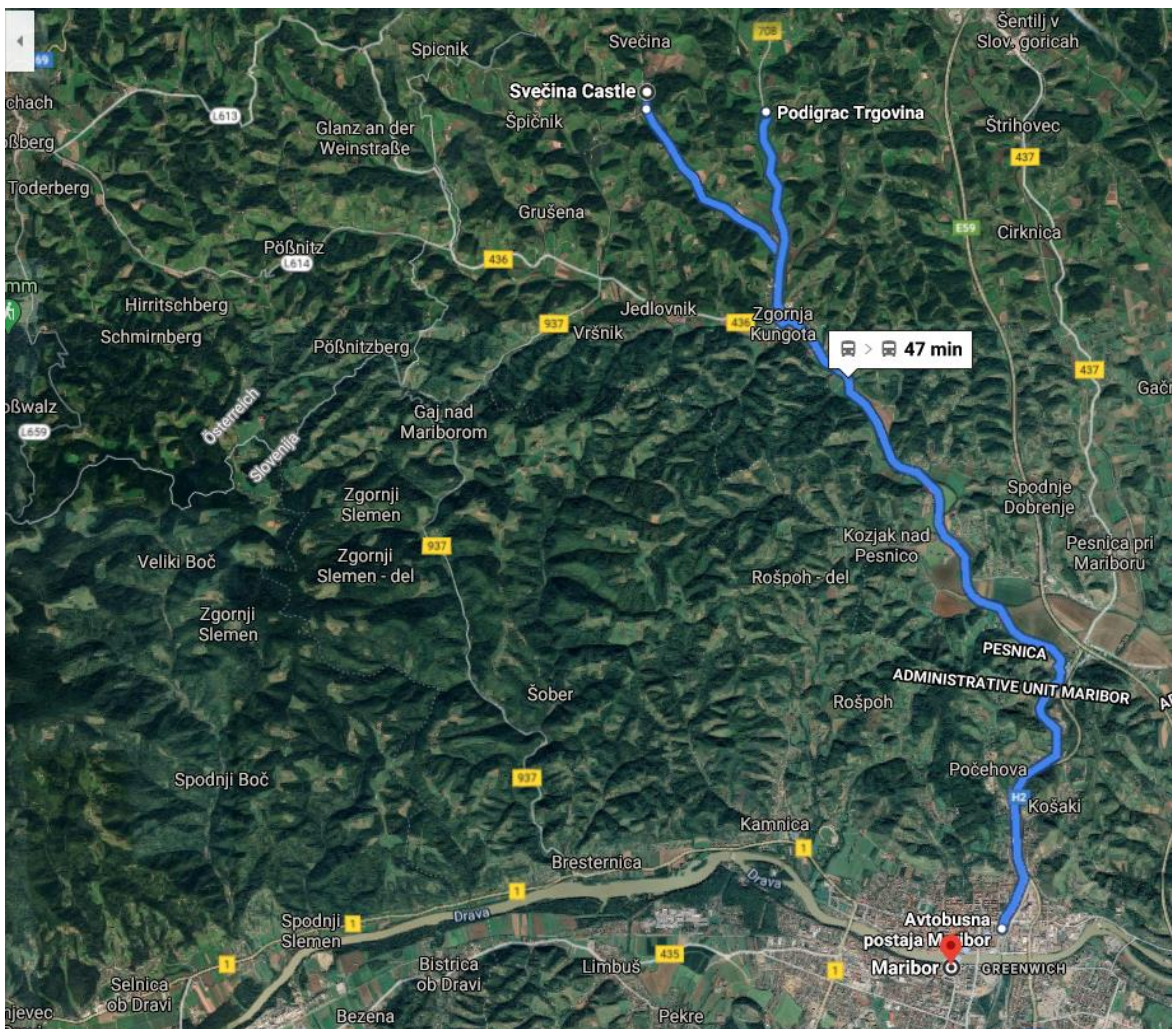
Avtobusna postaja se nahaja na glavni cesti pri gradu.



Pot od srca med vinogradi do svečinskega gradu



Svečinski grad



Linija avtobusa iz Svečine do Maribora. Pot traja 47 minut.

Okvirni cenik pohoda:

- degustacije vin: 10–15 € na degustacijo
- kosilo/večerja: 10 € na osebo
- prenočišče z zajtrkom na turistični kmetiji Dreisiebner – srce med vinogradi: 35 € na osebo

Za več informacij se obrnite na recepcijo. Z veseljem vam bomo pomagali.

CITIRANA LITERATURA:

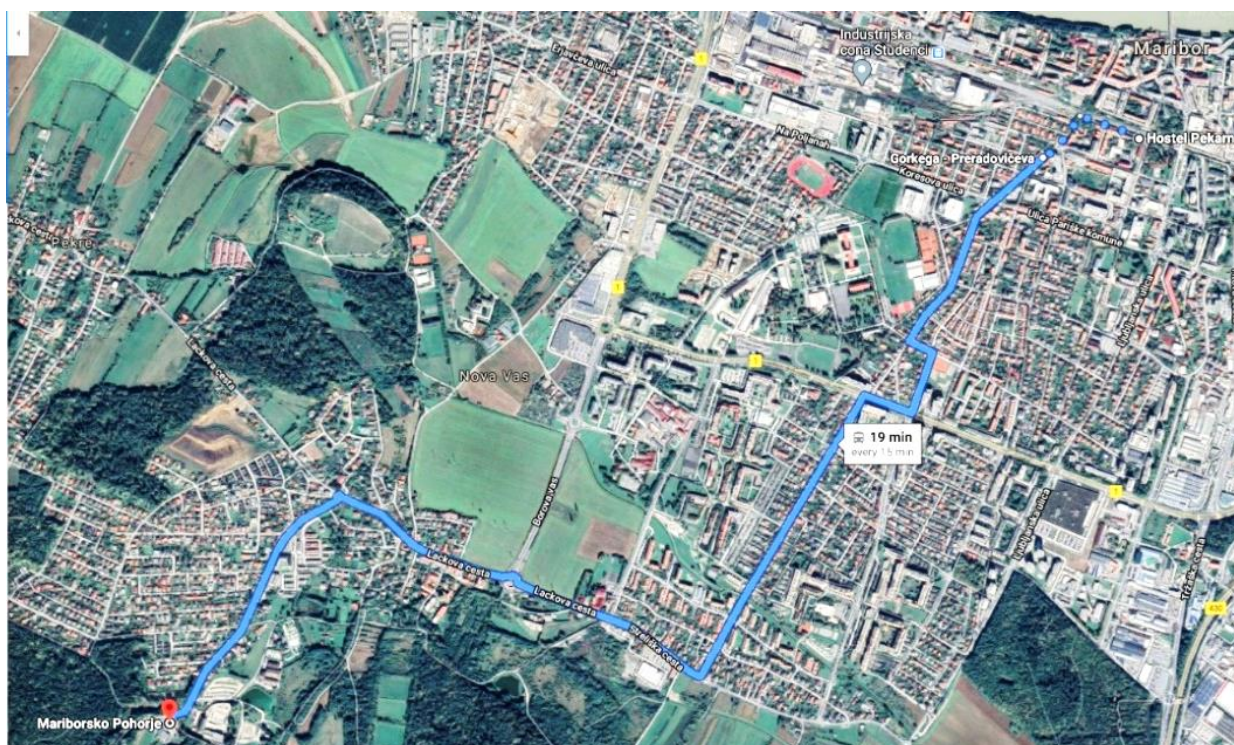
Piramida, internetni vir, <https://www.visitmaribor.si/si/kaj-poceti/znamenitosti/5205->, citirano dne 29. 3. 2021,
 Vinotoč Jošt, internetni vir, <https://www.td-kamnica.si/vinotoc-jošt/>, citirano dne 29. 3. 2021,
 Rigo Vino, internetni vir, <https://www.rigovino.si/o-nas/>, citirano dne 29. 3. 2021.

TRIDNEVNI POHOD ČEZ POHORJE

POHOD ČEZ POHORJE (tridnevni pohodniški program brez vodnika)

1. DAN

Po nočitvi v najlepšem hostlu v Sloveniji, v Hostlu Pekarna, in po odličnem zajtrku s sveže pečenimi žemljicami se odpravite z mestnim avtobusom številka 6 ali s taksijem do vznožja Pohorja, kjer se bo začela vaša pustolovščina po Pohorju. Za več informacij glede povezav med Hostlom Pekarna in Pohorjem se, prosimo, obrnite na recepcijo hostla, kjer vam bomo z veseljem pomagali. Priporočamo vam, da se oblečete primerno za pohodništvo in vzamete s seboj obilo tekočine in hrane za okrepčilo na poti.



Trasa mestnega avtobusa številka 6 od Hostla Pekarna do mariborskega Pohorja



Pot od vznožja Pohorja pri vzpenjači do Ruške koče

Pohod se prične ob vznožju mariborskega Pohorja pri vzpenjači. Povzpeli se boste do Trikotne jase in od tam do brunarice Planika, kjer se lahko odpočijete in okrepite. Za vzpon do brunarice Planika boste potrebovali približno uro in 15 minut.



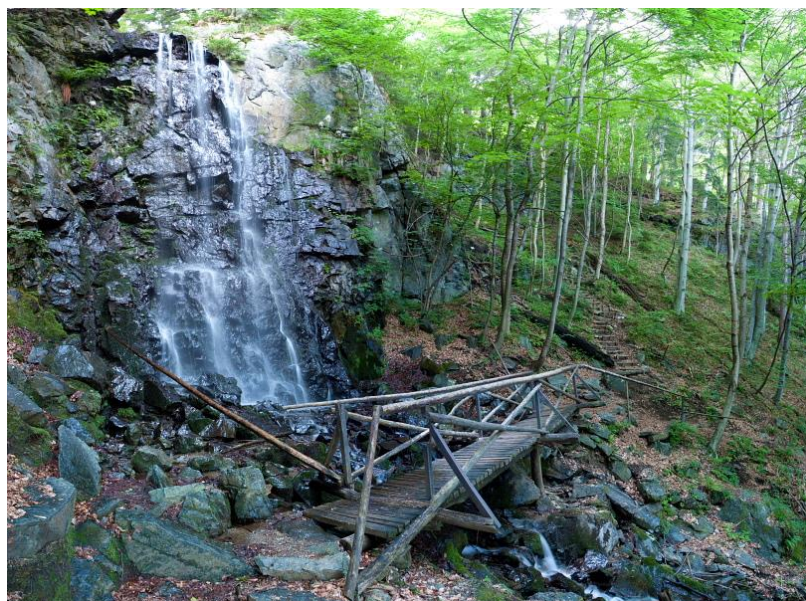
Brunarica Planika

Po počitku nadaljujete pot do Trbisove jelke, ki velja za najmogočnejšo v tem delu Pohorja (premer 110 cm, višina 40 m, starost najmanj 160 let), nato pa zavijete do razglednega stolpa, kjer lahko uživate ob razgledu.



Trbisova jelka

Od tam se boste odpravili do Framskega slapa oz. slapa Skalca, ki ima 16-metrski padec v globino. Z mostu, ki se vije nad potokom, lahko od blizu opazujete simpatični slap.



Framske slap oz. slap Skalca

Od slapa se boste odpravili proti cerkvi sv. Areha. Cerkev velja za najstarejšo na Pohorju, saj segajo začetki gradnje v sredino 16. stoletja. Znotraj se nahaja marmorna nagrobna plošča Otokarja IV., prvega štajerskega vojvode in zadnjega Traungauca. Pri cerkvi se nahaja Ruška koč, kjer se lahko okrepčate in prespite. Hoja od brunarice Planika do Ruške koč traja brez ustavljanja približno dve uri.



Levo Ruška koč, desno cerkev sv. Areha

RUŠKA KOČA

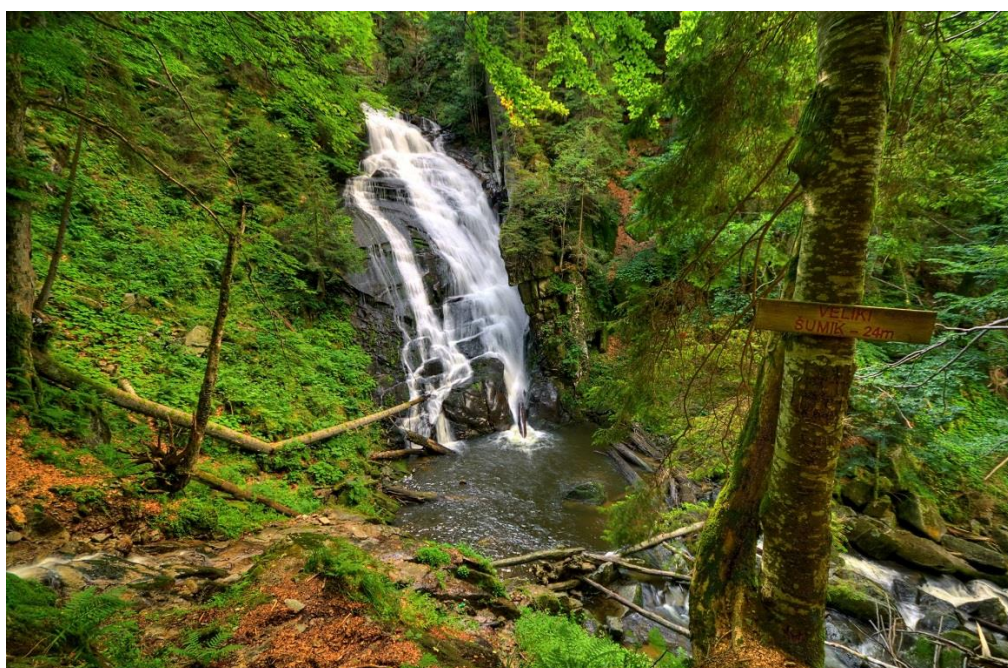
Naslov: Frajhajm 64, 2208 Pohorje
Telefon: +386 (0) 2 603 50 46
Spletna stran: <http://www.ruskakoca.si/>
Email naslov: milan.klancnik@siol.net



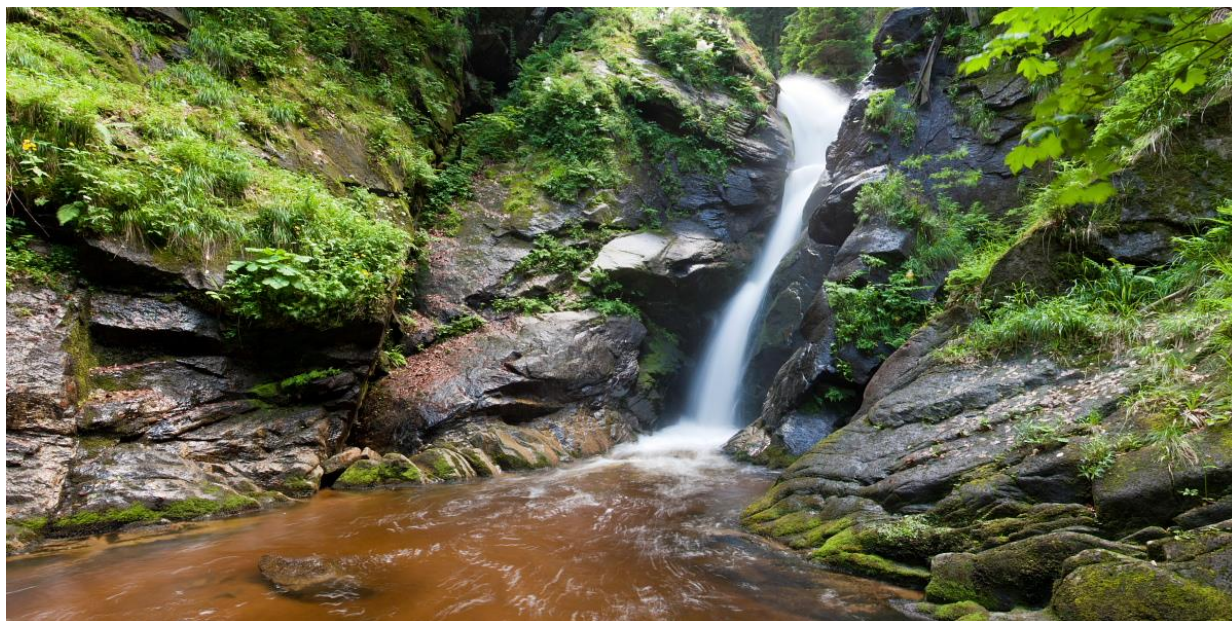
2. DAN



Po dobrem spancu in krepkem zajtrku se lahko odpravite v neoskrunjeni pohorski pragozd, kjer se nahajata Mali Šumik z 10-metrskim padcem in mogočni Veliki Šumik, ki je s svojim 24-metrskim padcem in velikim pretokom največji in najmogočnejši slap na Pohorju. Slapa se nahajata med strminami ob Lobnici. Pot je zelo zahtevna in traja približno dve uri, zato je dobra pohodniška oprema nujna.



Veliki Šumik



Mali Šumik

Po končanem ogledu obeh slapov vas bo pot ponesla do znamenite Partizanske bolnišnice Jesen, ki je delovala od 1944 in vse do konca druge svetovne vojne. Pot od Velikega Šumika do partizanske bolnišnice traja približno uro in pol.



Partizanska bolnišnica Jesen

Od partizanske bolnišnice boste krenili do slikovitega Črnega jezera, ki je obraščeno s smrekami in šotnim mahom ter sodi med najmikavnejše naravne znamenitosti Pohorja.



Črno jezero

Od Črnega jezera se boste odpravili do zadnjega cilja – planinske kočice Pri treh kraljih, kjer se boste lahko naslednji dan zjutraj po okrepčilu in dobrem spancu odpravili nazaj v Maribor. V bližini se nahaja župnijska cerkev sv. Treh kraljev, grajena v prvi polovici 18. stoletja. Celotna pot brez postankov od Ruške kočice do kočice Pri treh kraljih vam bo vzela približno šest ur.

PRIPOROČAMO:

Po ogledu Črnega jezera se lahko odpravite do bližnje lokacije in si ogledate spomenik padlemu Pohorskemu bataljonu. Nahaja se 20 minut zahodno od Črnega jezera, streljaj severno od Doma na Osankarici.



Planinska kočā Pri treh kraljih

PRI TREH KRALJIH

Naslov: Kot na Pohorju, 2317 Oplotnica
Telefon: +386 (0)41 654 984
Spletna stran: <https://www.vrh-sv-treh-kraljev.si/>
E-mail: pd.rovte@gmail.com



Spomenik padlemu Pohorskemu bataljonu

Po dobrem spancu in zajtrku se boste peš odpravili do najbližje avtobusne postaje v kraju Planina nad Šumikom, ki je oddaljen uro in pol hoje. Od tam lahko stopite na avtobus za Maribor. Za vozni red se, prosimo, obrnite na podjetje Arriva (kontakt: 090 74 11) ali na recepcijo hostla.



Pot od Doma na Osankarici do postaje na Planini pod Šumikom

OKVIRNA CENA TRIDNEVNEGA POHODA

Povprečna cena nočitve na osebo: 50 €

Povprečna cena zajtrka na osebo: 5 €

Povprečna cena kosila/večerje na osebo: 10 €

PRVI DAN (na osebo):

Kosilo in večerja: 20 €

Nočitev: 50 €

Skupaj: 70 €

DRUGI DAN (na osebo):

Zajtrk, kosilo in večerja: 25 €

Nočitev: 50 €

Skupaj: 75 €

CITIRANA LITERATURA:

Andrej Praznik, Sv. trije kralji (820 m), internetni vir, citirano 26. 3. 2021

<https://www.druzina.si/ICD/spletnastran.nsf/clanek/C99ECF3B2273AF6FC12574EC003073B9>,

Franci Petrič, Sv. Areh na Pohorju, internetni vir, citirano 26. 3. 2021, https://www.kam.si/sv_areh_na_pohorju/

Dom na Osankarici, internetni vir, citirano 26. 3. 2021, <http://www.pespoti.si/pkv-tocka.php?id=45>